



RATGEBER IDEEN UND LÖSUNGEN FÜR IHR ZUHAUSE

bauemotion





Neubau Reihenendhaus München-Harlaching





Neubau eines Reihendhauses in Harlaching

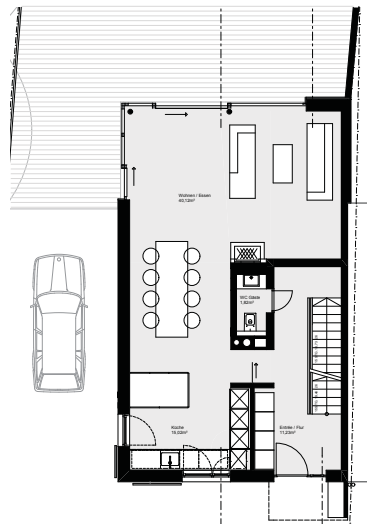
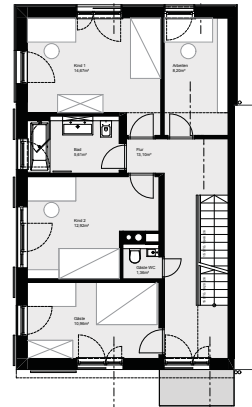
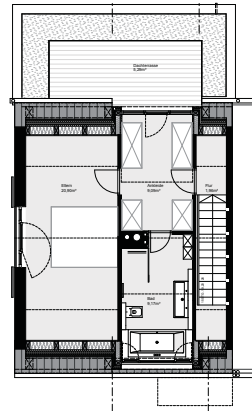
Anstelle eines Siedlungshauses wurde ein unterkellertes Neubau mit Gartenanbau für eine vierköpfige Familie erstellt. Die Grundrisskonzeption sollte nach Wunsch der Bauherren im Erdgeschoss ein möglichst offenes Wohnen ergeben, im ersten Obergeschoss befindet sich der Kinderbereich und im Dachgeschoss der Rückzugsort für die Eltern.

Trotz der geringen Gebäudebreite von nur 7,20 Metern ermöglicht die Erschließung mit einer einläufigen Treppe an der Kommunwand zum benachbarten Bestandsgebäude eine freiere Raumeinteilung und -zuordnung, sodass im Erdgeschoss eine offene Wohnzone mit Küche, Essen und Sitzecke entsteht. Mittels großflächiger Schiebetüren zum Garten hin

wird der großzügige Außenbereich mit Terrasse fließend in die Wohnzone einbezogen. Im ersten Obergeschoss befindet sich der Kinderbereich und im Dachgeschoss der Rückzugsort für die Eltern.

Großzügige Fensteröffnungen in allen Räumen ermöglichen wertvolle Ausblicke in den umgebenden Parkbereich und den Garten. Das Verschattungskonzept mit Schiebeläden und eingelegtem Lochscreen ermöglicht den Ausblick ins Freie ohne Einblick in die Privatsphäre.

Das Materialkonzept sieht Sichtbetonoberflächen im Decken- und Kommunwandbereich vor, alle restlichen Wände sind verputzt, geglättet und weiß gestrichen. Die Innentüren sind flächenbündig und



raumhoch in die Trennwände integriert, um eine ruhige und großzügige Anmutung zu bewirken. Die Böden und Treppenstufen wurden mit geräucherter Eiche in rustikaler Sortierung belegt, die Treppe ist als filigrane Stahlkonstruktion ausgeführt, das Treppengeländer mit einem Handlauf in Eiche geräuchert belegt. Die Bauzeit verkürzte sich durch den Einsatz von Fertigteilen für den Keller, die Decken und die Kommuwand auf 5 Monate, die Betonoberfläche wurde als Sichtbeton belassen.

Es wurde ein modernes Reihenhaus mit einer reduzierten Formensprache geschaffen, das jedoch Wärme und Eleganz ausstrahlt und die Wohnansprüche des 21. Jahrhunderts erfüllt.

Entwurfs- und Genehmigungsplanung:
Architekturbüro Thomas und Urban Frick

Architekten



arcs architekten

Isabellastr. 26

80796 München

Tel. +49 89 12415369

Fax +49 89 94399221

www.arcs.de

Fotos S. 38–43: © ANTJE HANEBECK

Weitere Objekte und Ideen finden
Sie unter www.bauemotion.de/ideen



