

gut zu wohnen 2003-2016





Ein ökologisches Modellprojekt in Holzbauweise

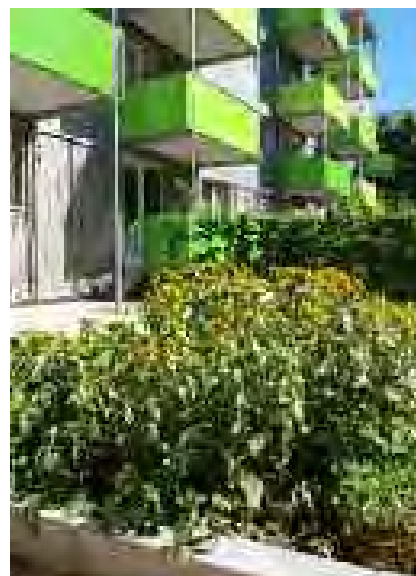
Sendling-Westpark

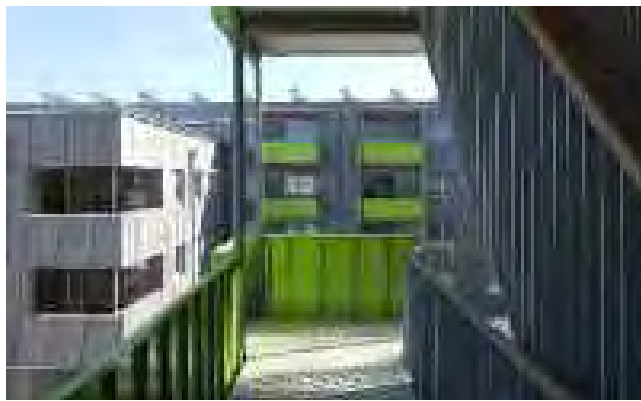
Badgasteiner Straße 4, 6, 6a

Hier gelang ein attraktives und nachhaltiges Modellprojekt in Zusammenarbeit mit der TU München. Zwei alte Gebäude einer 50er-Jahre-Siedlung wurden grundsaniert, neu erschlossen und mit einer Holz-Rahmen-Konstruktion verkleidet. Anschließend wurde das Gebäude in reiner Holzbauweise um eine Etage aufgestockt.

Quer dazu erstellte man an seiner Nordseite einen Neubau mit Tiefgarage, Gewerberäumen für eine GWG-Haus-

verwaltung und obenauf Wohnungen. In allen Neubauteilen ist der Holzbau auch innen sichtbar. Es entstand eine zeitgemäße Wohnanlage mit modernem Komfort und zukunftsfähiger Energiebilanz. Mit Solaranlage, Fernwärme und Wärmespeicher erreicht es den Niedrigenergiestandard.





Architektur

Kaufmann Lichtblau, Architekten,
München

Freiraumplanung

Kalckhoff, Stadtplaner und
Landschaftsarchitekten, München

Wohnungen

46 frei finanzierte Wohnungen

Flächen

2.924 m² Wohnfläche gesamt
4.366 m² Grundstücksfläche

Sonstiges

Effizienzhaus 35 (EnEV 2007)
GWG-Hausverwaltung
Sendling-Westpark, Haderl

Fertigstellung

Dezember 2011
Februar 2012

