

HAUS AM SEE



1, 2

EFH-122
INFOS aus Credits und Index
Architects name: arcs architekten
Architects web page: www.arcs.de
Photographer: Antje Hanebeck

****box will be removed before print****

3

4

Architekten: arcs architekten
Fertigstellung: 2012
Ort: Berlin, Berlin
Bruttogeschossfläche: 120 m²
Anzahl Schlafzimmer: 3
Hauptmaterialien/Konstruktionsweise: Sichtbeton und Eichenholz
Ökologische Aspekte: Kerndämmung in Verbindung mit einer Lüft-Wasser-Wärmepumpe

An einem Ausflugssee in der Nähe von Berlin erlaubte das Baurecht der Gartenbausatzung lediglich einen Baukörper auf einer Grundfläche von 60 Quadratmetern. Durch architektonische „Kunstgriffe“, optimale Raumnutzung und Maximierung des Baurechts ergab sich eine zweigeschossige Bebauung mit insgesamt 120 Quadratmeter Wohnfläche, ausreichend für eine vierköpfige Familie. Der Baukörper fügt sich durch die zurückhaltende Formensprache harmonisch in die Umgebung ein. Zur Seeseite wurde das Gebäude mit einer maximalen Verglasung versehen, um den Ausblick zu nutzen und die Umgebung „ins Haus zu holen“. Die Eingangsseite ist eingeschossig, die einzige Öffnung stellt die Zugangstür dar. Durch eine Abböschung wird seeseitig das Untergeschoß mit Tageslicht versorgt. Da eine überdachte Terrasse nicht zulässig war, wurde die Überdachung zu einem Bügel verändert und als baurechtlich nicht relevantes, architektonisches Element definiert. Das Gebäude wurde mit allen Möbeleinbauten geplant, um alle Ansprüche auf kleinstem Raum zu erfüllen.



- 1 Rückseite aus Sichtbeton von Nordwesten
- 2 Steg vor dem Haus
- 3 Reduzierte Gebäuderückseite von Norden
- 4 Blick vom See auf das Gebäude von Südosten
- 5 Maximal verglaster Wohnraum
- 6 Schlafzimmer mit Terrasse
- 7 Flur im EG
- 8 Flur im UG



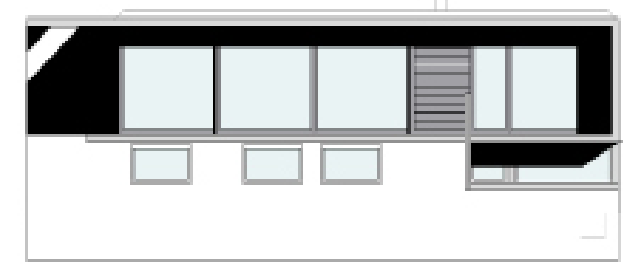
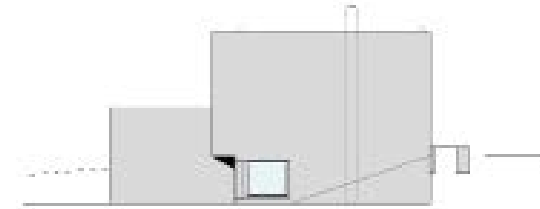
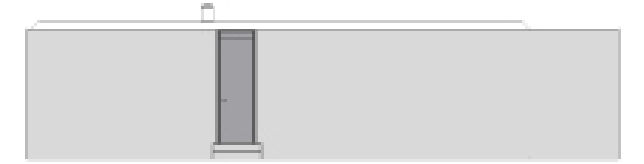
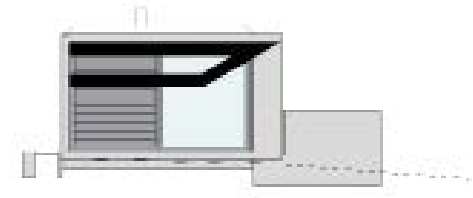
7, 8



1 Bad im UG mit Blick auf den See
 2 Bad im UG mit Mosaikfliesen
 3 Schlafzimmer mit Blick auf den See
 4 Bad im EG
 5 Schlafzimmer

6 Fassadenansichten
 7 Querschnitt
 8 Grundriss EG
 9 Längsschnitt
 10 Grundriss UG

6



7



9

